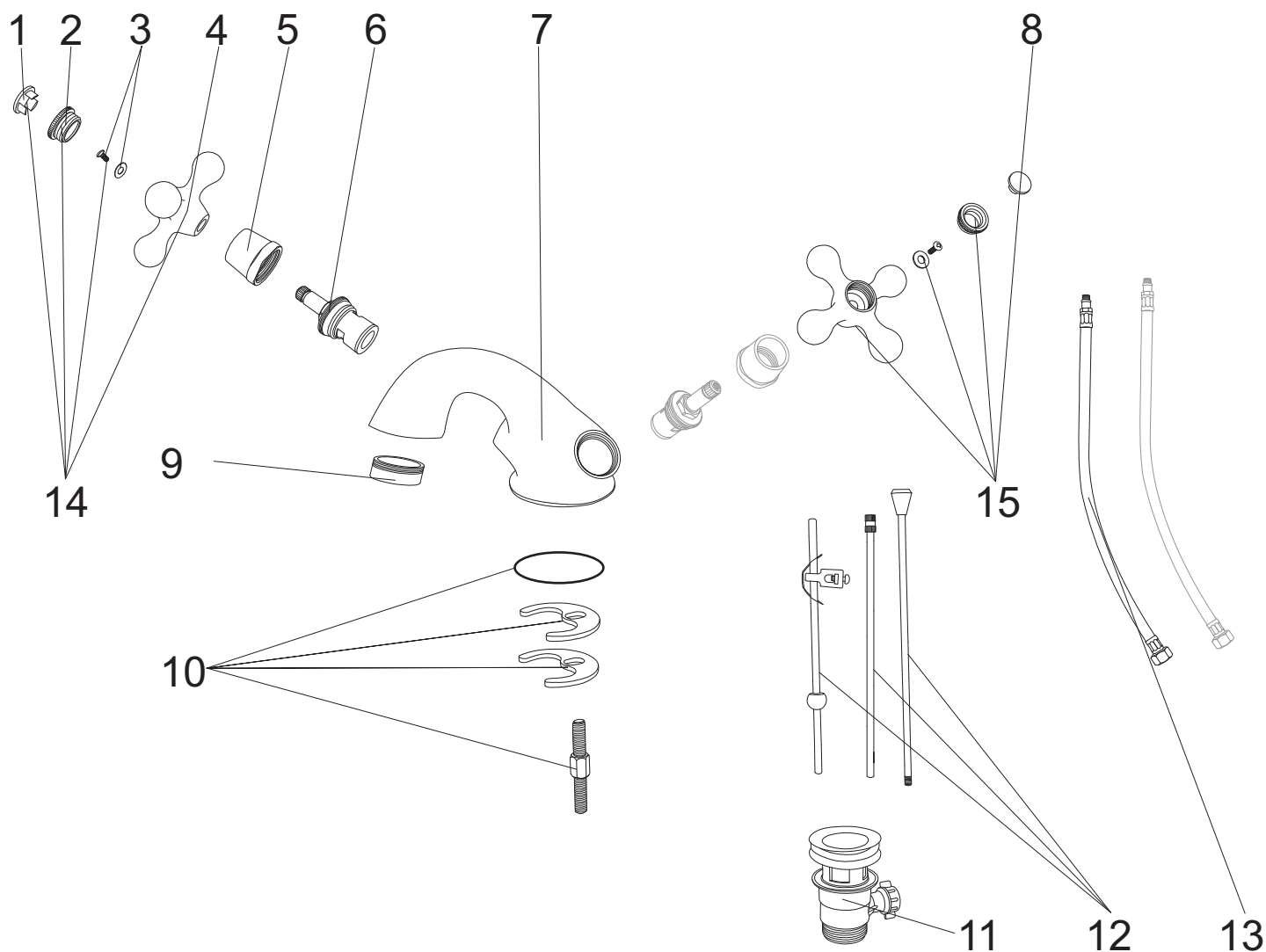
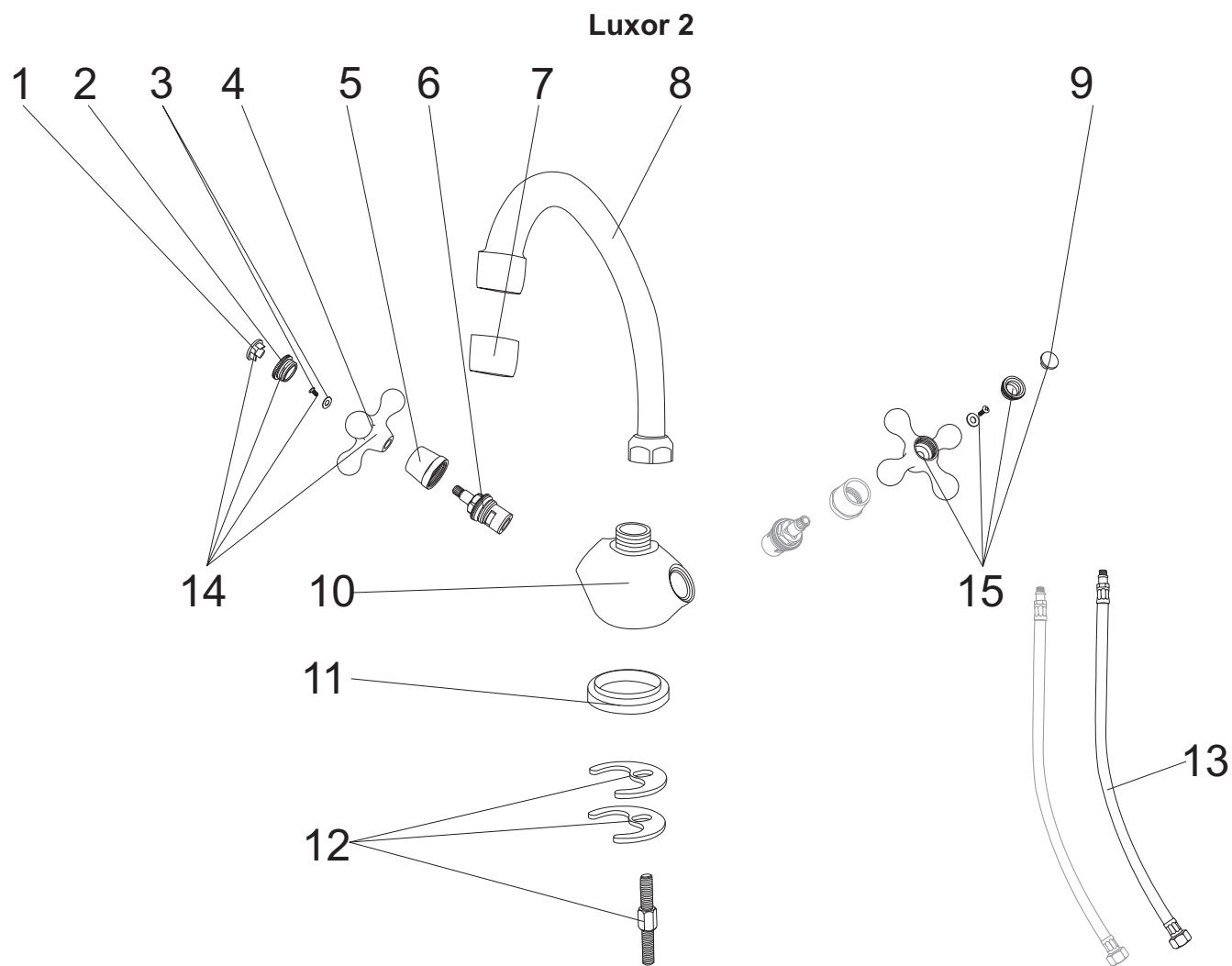


LUXOR

UWAGA: Wykaz obejmuje jedynie baterie, które mają naniesione na korpusie oznaczenia LBN03 lub LCN03. W przypadku innych oznaczeń konieczne jest potwierdzenie dostępności części. W aktualnie dostępnych bateriach stosowane są tylko głowice zamykane w prawo.

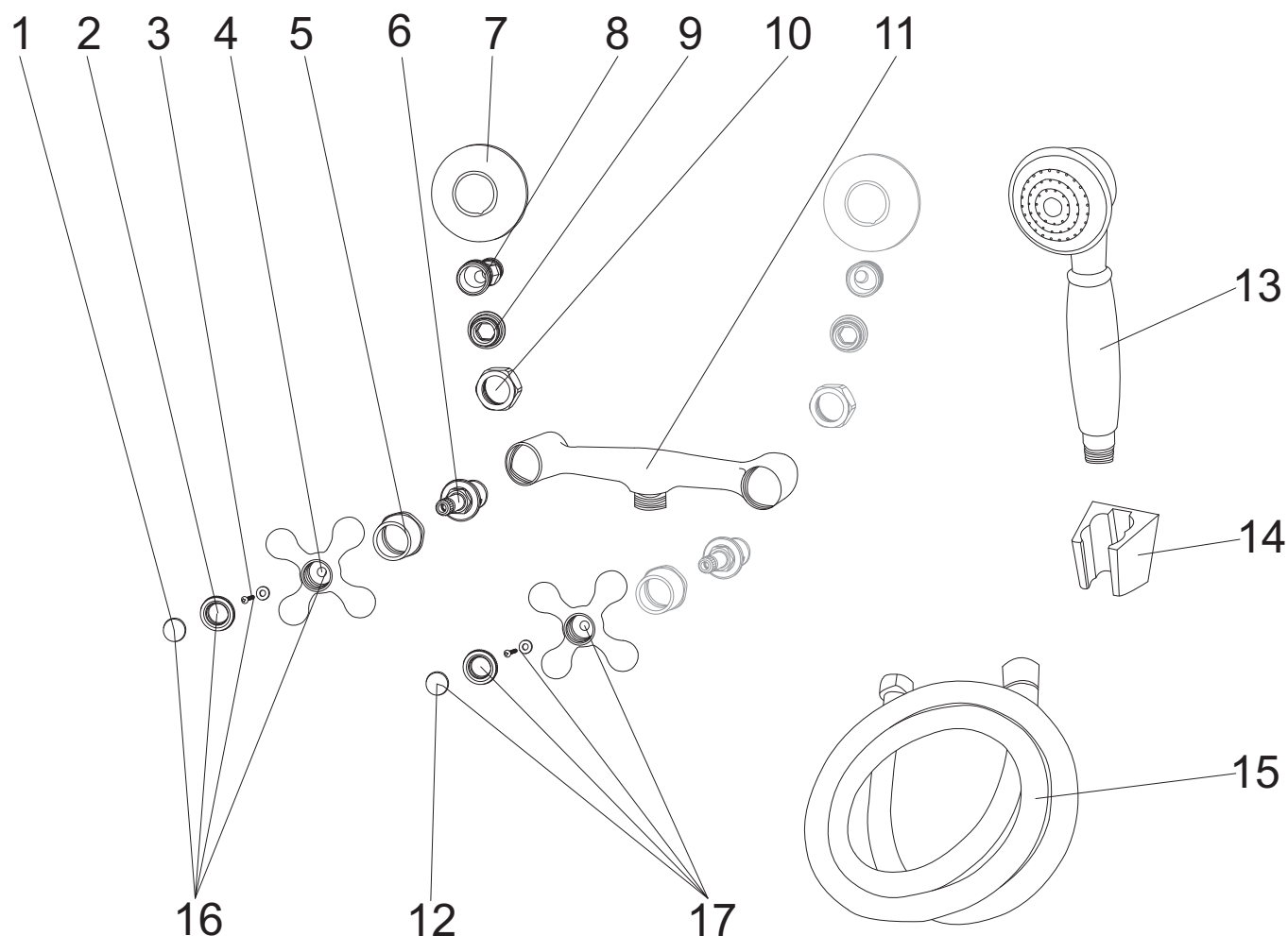


| numer | symbol | nazwa części | grupa cenowa | uwagi |
|-------|-----------|---------------------------------------|--------------|----------------------------------|
| 1 | 101030080 | zaślepka „Hot” | A | |
| 2 | 101030081 | nakrętka zaślepki | B | |
| 3 | 101030013 | śruba uchwyty głowicy | A | |
| 4 | 101030079 | uchwyt głowicy | E | |
| 5 | 102040032 | osłona głowicy | C | |
| 6 | 103010004 | głowica | D | odkręcana kluczem 14 |
| 7 | 101010055 | korpus Luxor 1 | P | wymaga potwierdzenia dostępności |
| 8 | 101030082 | zaślepka „Cold” | A | |
| 9 | 105040015 | perlator M24 MOS | C | |
| 10 | 102010007 | zestaw montażowy | C | |
| 11 | 105050021 | korek MOS/chrom | G | korpus z metalu |
| 12 | 105050022 | ciągną korka MOS | E | |
| 13 | 102030001 | wężyk przyłączeniowy | D | M10 x 3/8”, L350 |
| 14 | 101030105 | uchwyt głowicy ciepłej wody - komplet | F | |
| 15 | 101030104 | uchwyt głowicy zimnej wody - komplet | F | |

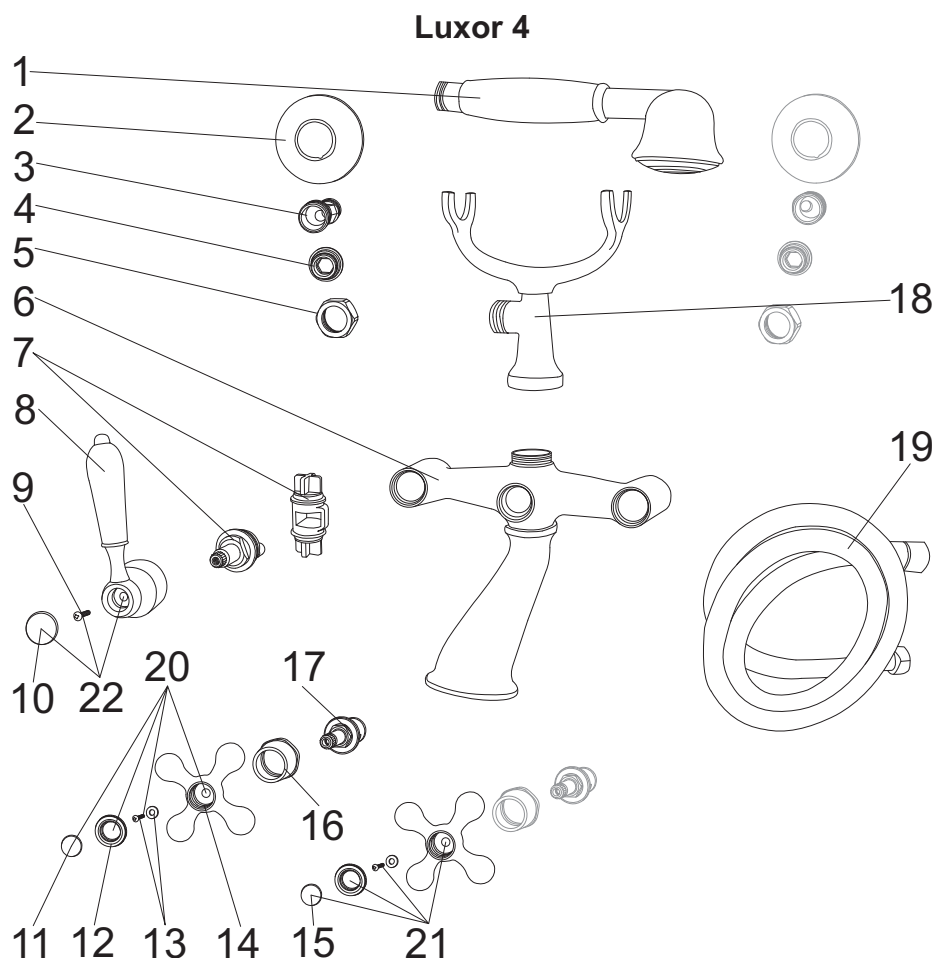


| numer | symbol | nazwa części | grupa cenowa | uwagi |
|-------|-----------|---------------------------------------|--------------|----------------------------------|
| 1 | 101030080 | zaślepka „Hot” | A | |
| 2 | 101030081 | nakrętka zaśleпки | B | |
| 3 | 101030013 | śruba uchwytu głowicy | A | |
| 4 | 101030079 | uchwyt głowicy | E | |
| 5 | 102040032 | osłona głowicy | C | |
| 6 | 103010004 | głowica | D | odkręcana kluczem 14 |
| 7 | 105040016 | perlator M22 MOS | C | |
| 8 | 101020033 | wylewka | I | |
| 9 | 101030082 | zaślepka „Cold” | A | |
| 11 | 101010056 | korpus Luxor 2 | N | wymaga potwierdzenia dostępności |
| 12 | 105060010 | podkładka pod baterię | E | |
| 13 | 102010008 | zestaw montażowy | C | |
| 14 | 102030001 | wężyk przyłączeniowy | D | M10 x 3/8”, L350 |
| 15 | 101030105 | uchwyt głowicy ciepłej wody - komplet | F | |
| 16 | 101030104 | uchwyt głowicy zimnej wody - komplet | F | |

Luxor 3

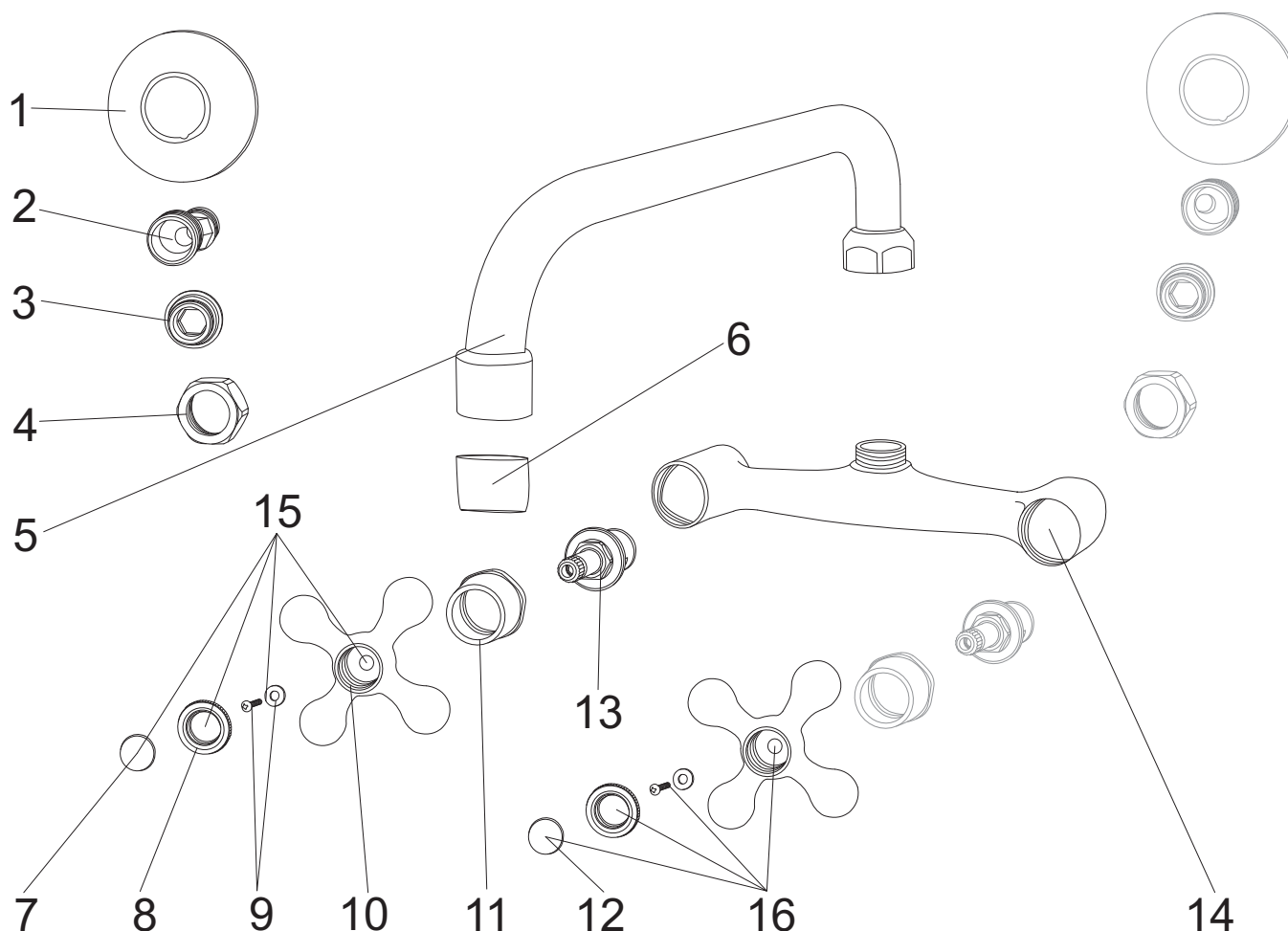


| numer | symbol | nazwa części | grupa cenowa | uwagi |
|-------|-----------|---------------------------------------|--------------|----------------------------------|
| 1 | 101030080 | zaślepka „Hot” | A | |
| 2 | 101030081 | nakrętka zaśleпки | B | |
| 3 | 101030013 | śruba uchwytu głowicy | A | |
| 4 | 101030079 | uchwyt głowicy | E | |
| 5 | 102040032 | osłona głowicy | C | |
| 6 | 103010004 | głowica | D | odkręcana kluczem 14 |
| 7 | 102020057 | rozeta stożkowa MOS | D | |
| 8 | 102020010 | przyłącze mimośrodowe | C | 3/4" x 1/2" L44 |
| 9 | 102020011 | śruba przyłącza | B | |
| 10 | 102020058 | nakrętka przyłącza | C | gwint 3/4" |
| 11 | 101010057 | korpus Luxor 3 | N | wymaga potwierdzenia dostępności |
| 12 | 101030082 | zaślepka „Cold” | A | |
| 13 | 105010099 | słuchawka MOS/biała | K | |
| 14 | 105030044 | uchwyt słuchawki | E | |
| 15 | 105020009 | wąż natryskowy MOS | I | 1/2" x 1/2", L1500 |
| 16 | 101030105 | uchwyt głowicy ciepłej wody - komplet | F | |
| 17 | 101030104 | uchwyt głowicy zimnej wody - komplet | F | |



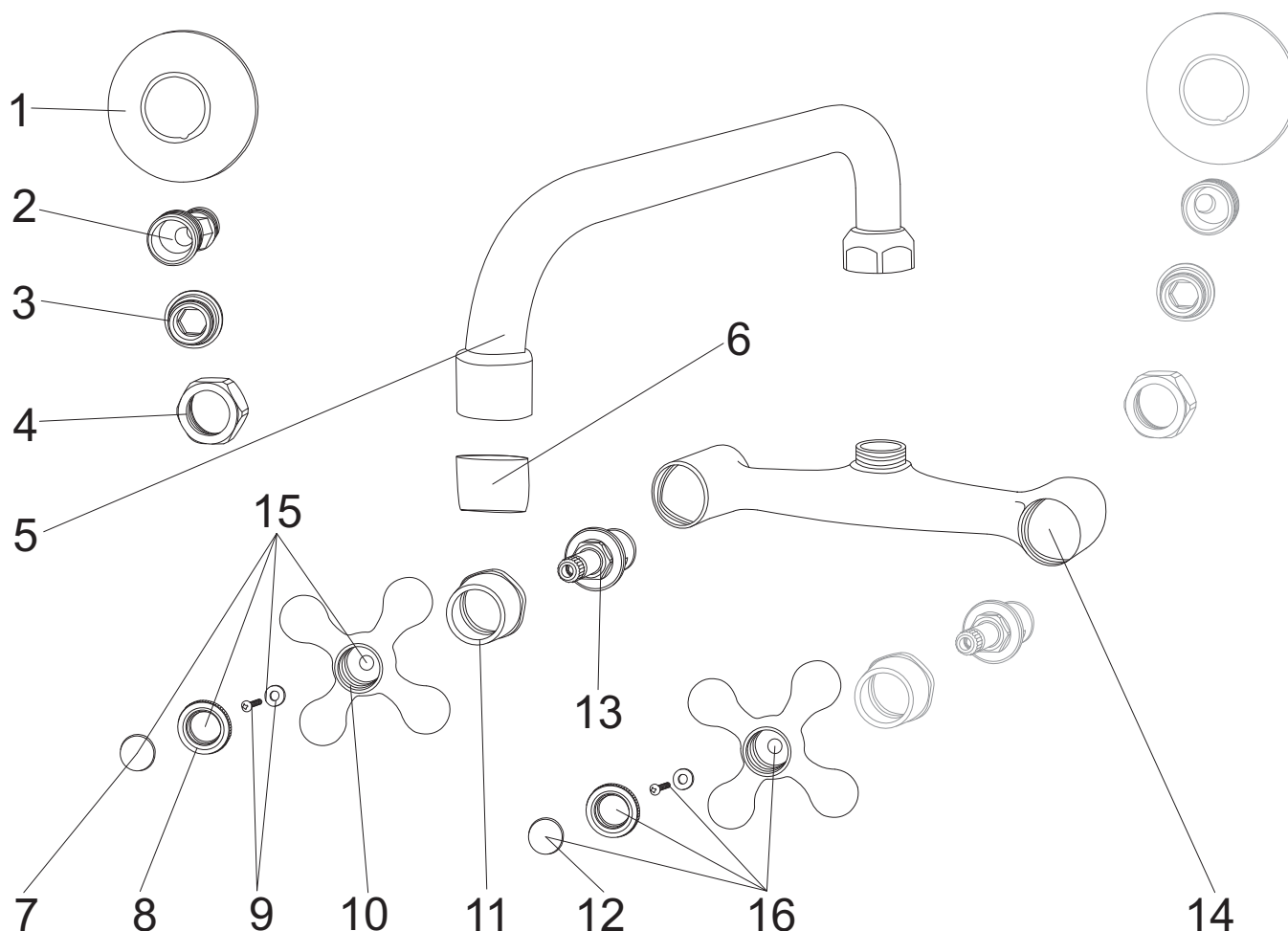
| numer | symbol | nazwa części | grupa cenowa | uwagi |
|-------|-----------|---------------------------------------|--------------|----------------------------------|
| 1 | 105010099 | słuchawka MOS/biała | K | korpus z metalu |
| 2 | 102020057 | rozeta stożkowa MOS | D | |
| 3 | 102020010 | przyłącze mimośrodowe | C | 3/4" x 1/2" L44 |
| 4 | 102020011 | śruba przyłącza | B | |
| 5 | 102020058 | nakrętka przyłącza | C | gwint 3/4" |
| 6 | 101010058 | korpus Luxor 4 | R | wymaga potwierdzenia dostępności |
| 7 | 103020005 | przełącznik prysznic | F | |
| 8 | 101030083 | uchwyt przełącznika prysznic | G | |
| 9 | 101030019 | śruba uchwyty przełącznika | A | |
| 10 | 101030084 | zaślepka przełącznika | B | |
| 11 | 101030080 | zaślepka „Hot” | A | |
| 12 | 101030081 | nakrętka zaślepki | B | |
| 13 | 101030013 | śruba uchwyty głowicy | A | |
| 14 | 101030079 | uchwyt głowicy | E | |
| 15 | 101030082 | zaślepka „Cold” | A | |
| 16 | 102040032 | osłona głowicy | C | |
| 17 | 103010004 | głowica | D | odkręcana kluczem 14 |
| 18 | 102050031 | widelki | I | |
| 19 | 105020009 | wąż natryskowy MOS | I | 1/2" x 1/2" L1500 |
| 20 | 101030105 | uchwyt głowicy ciepłej wody - komplet | F | |
| 21 | 101030104 | uchwyt głowicy zimnej wody - komplet | F | |
| 22 | 101030106 | uchwyt przełącznika - komplet | H | |

Luxor 5



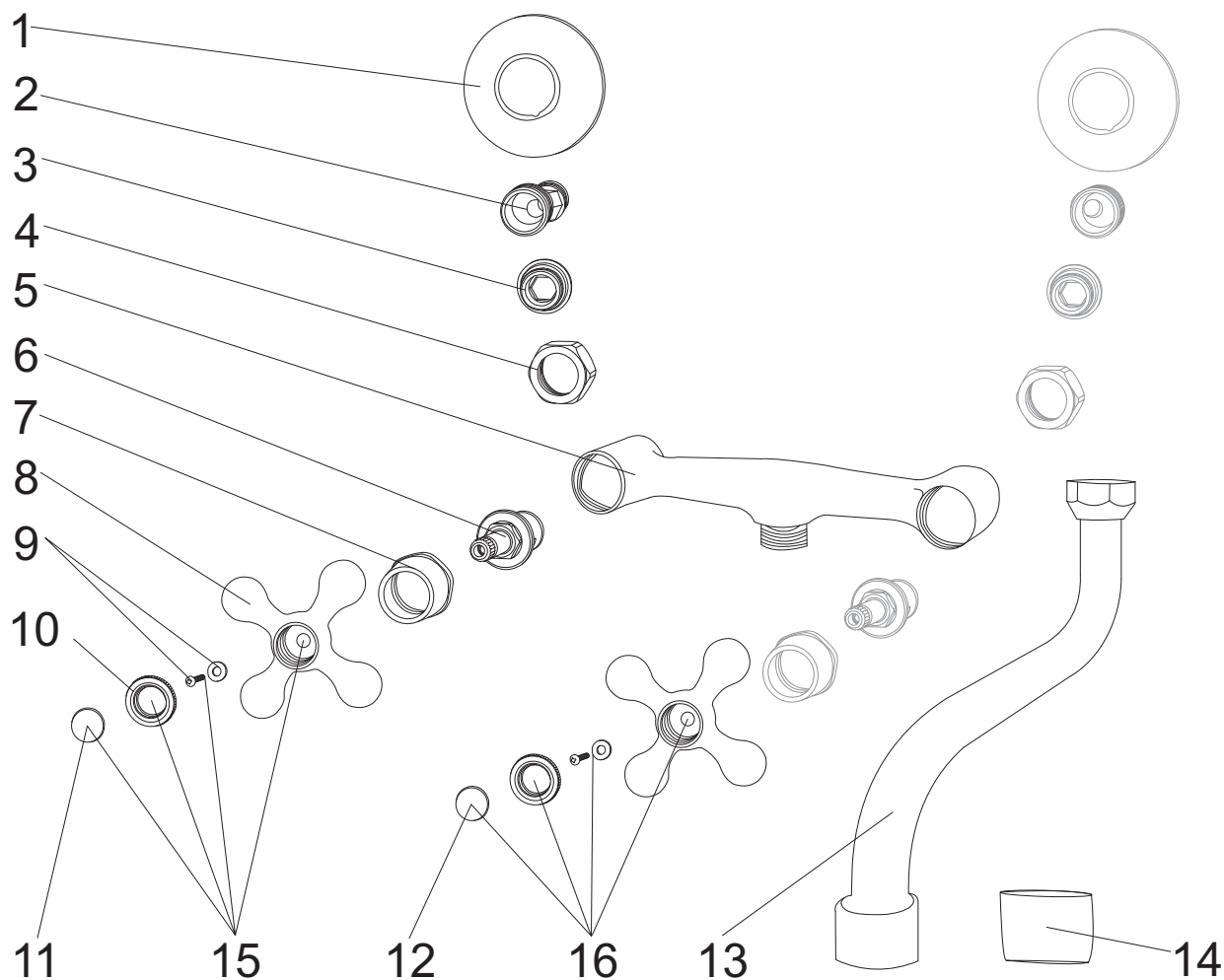
| numer | symbol | nazwa części | grupa cenowa | uwagi |
|-------|-----------|---------------------------------------|--------------|----------------------------------|
| 1 | 102020057 | rozeta stożkowa MOS | D | |
| 2 | 102020010 | przyłącze mimośrodowe | C | 3/4" x 1/2" L44 |
| 3 | 102020011 | śruba przyłącza | B | |
| 4 | 102020058 | nakrętka przyłącza | C | gwint 3/4" |
| 5 | 101020034 | wylewka „C” 15 cm MOS | I | |
| 6 | 105040016 | perlator M22 MOS | C | |
| 7 | 101030080 | zaślepka „Hot” | A | |
| 8 | 101030081 | nakrętka zaślepki | B | |
| 9 | 101030013 | śruba uchwytu głowicy | A | |
| 10 | 101030079 | uchwyt głowicy | E | |
| 11 | 102040032 | osłona głowicy | C | |
| 12 | 101030082 | zaślepka „Cold” | A | |
| 13 | 103010004 | głowica | D | odkręcana kluczem 14 |
| 14 | 101010059 | korpus Luxor 5/6 | N | wymaga potwierdzenia dostępności |
| 15 | 101030105 | uchwyt głowicy ciepłej wody - komplet | F | |
| 16 | 101030104 | uchwyt głowicy zimnej wody - komplet | F | |

Luxor 6



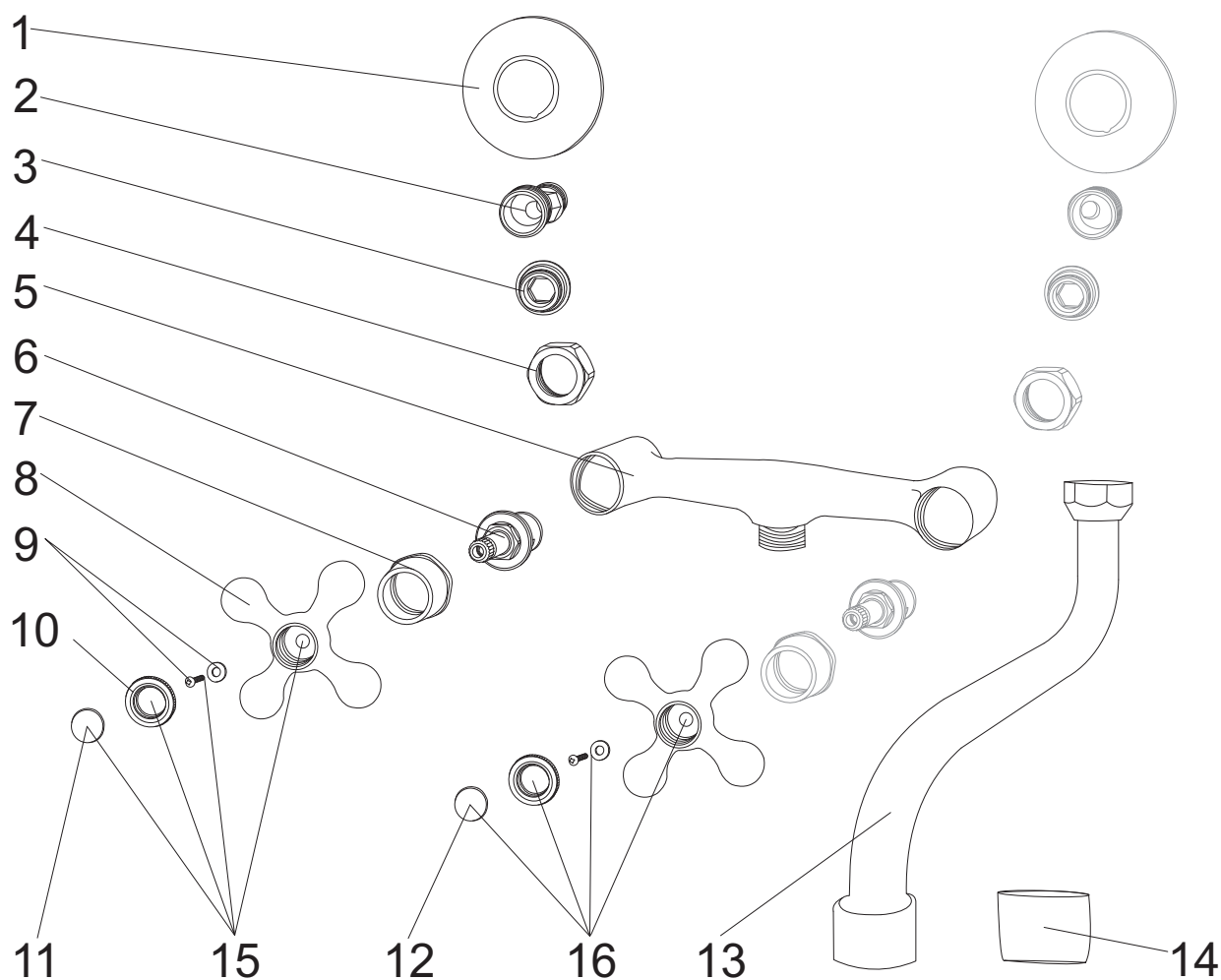
| numer | symbol | nazwa części | grupa cenowa | uwagi |
|-------|-----------|---------------------------------------|--------------|----------------------------------|
| 1 | 102020057 | rozeta stożkowa MOS | D | |
| 2 | 102020010 | przyłącze mimośrodowe | C | 3/4" x 1/2" L44 |
| 3 | 102020011 | śruba przyłącza | B | |
| 4 | 102020058 | nakrętka przyłącza | C | gwint 3/4" |
| 5 | 101020035 | wylewka „C” 25 cm MOS | I | |
| 6 | 105040016 | perlator M22 MOS | C | |
| 7 | 101030080 | zaślepka „Hot” | A | |
| 8 | 101030081 | nakrętka zaślepki | B | |
| 9 | 101030013 | śruba uchwytu głowicy | A | |
| 10 | 101030079 | uchwyt głowicy | E | |
| 11 | 102040032 | osłona głowicy | C | |
| 12 | 101030082 | zaślepka „Cold” | A | |
| 13 | 103010004 | głowica | D | odkręcana kluczem 14 |
| 14 | 101010059 | korpus Luxor 5/6 | N | wymaga potwierdzenia dostępności |
| 15 | 101030105 | uchwyt głowicy ciepłej wody - komplet | F | |
| 16 | 101030104 | uchwyt głowicy zimnej wody - komplet | F | |

Luxor 7



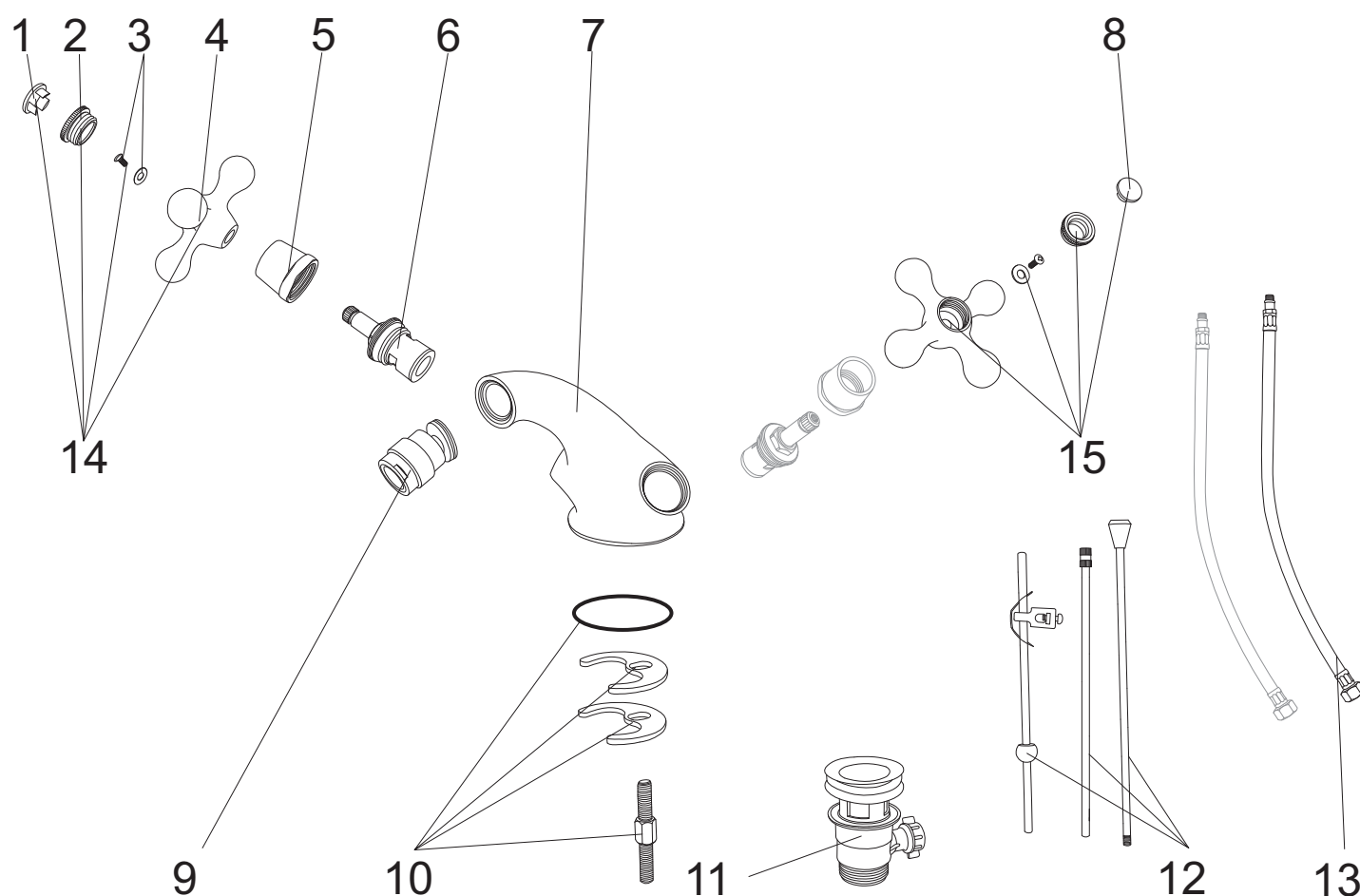
| numer | symbol | nazwa części | grupa cenowa | uwagi |
|-------|-----------|---------------------------------------|--------------|----------------------------------|
| 1 | 102020057 | rozeta stożkowa MOS | D | |
| 2 | 102020010 | przyłącze mimośrodowe | C | 3/4" x 1/2" L44 |
| 3 | 102020011 | śruba przyłącza | B | |
| 4 | 102020058 | nakrętka przyłącza | C | gwint 3/4" |
| 5 | 101010060 | korpus Luxor 7/8 | N | wymaga potwierdzenia dostępności |
| 6 | 103010004 | głowica | D | odkręcana kluczem 14 |
| 7 | 102040032 | osłona głowicy | C | |
| 8 | 101030079 | uchwyt głowicy | E | |
| 9 | 101030013 | śruba uchwyty głowicy | A | |
| 10 | 101030081 | nakrętka zaśleпки | B | |
| 11 | 101030080 | zaślepka „Hot” | A | |
| 12 | 101030082 | zaślepka „Cold” | A | |
| 13 | 101020036 | wylewka „S” 15 cm MOS | I | |
| 14 | 105040016 | perlator M22 MOS | C | |
| 15 | 101030105 | uchwyt głowicy ciepłej wody - komplet | F | |
| 16 | 101030104 | uchwyt głowicy zimnej wody - komplet | F | |

Luxor 8



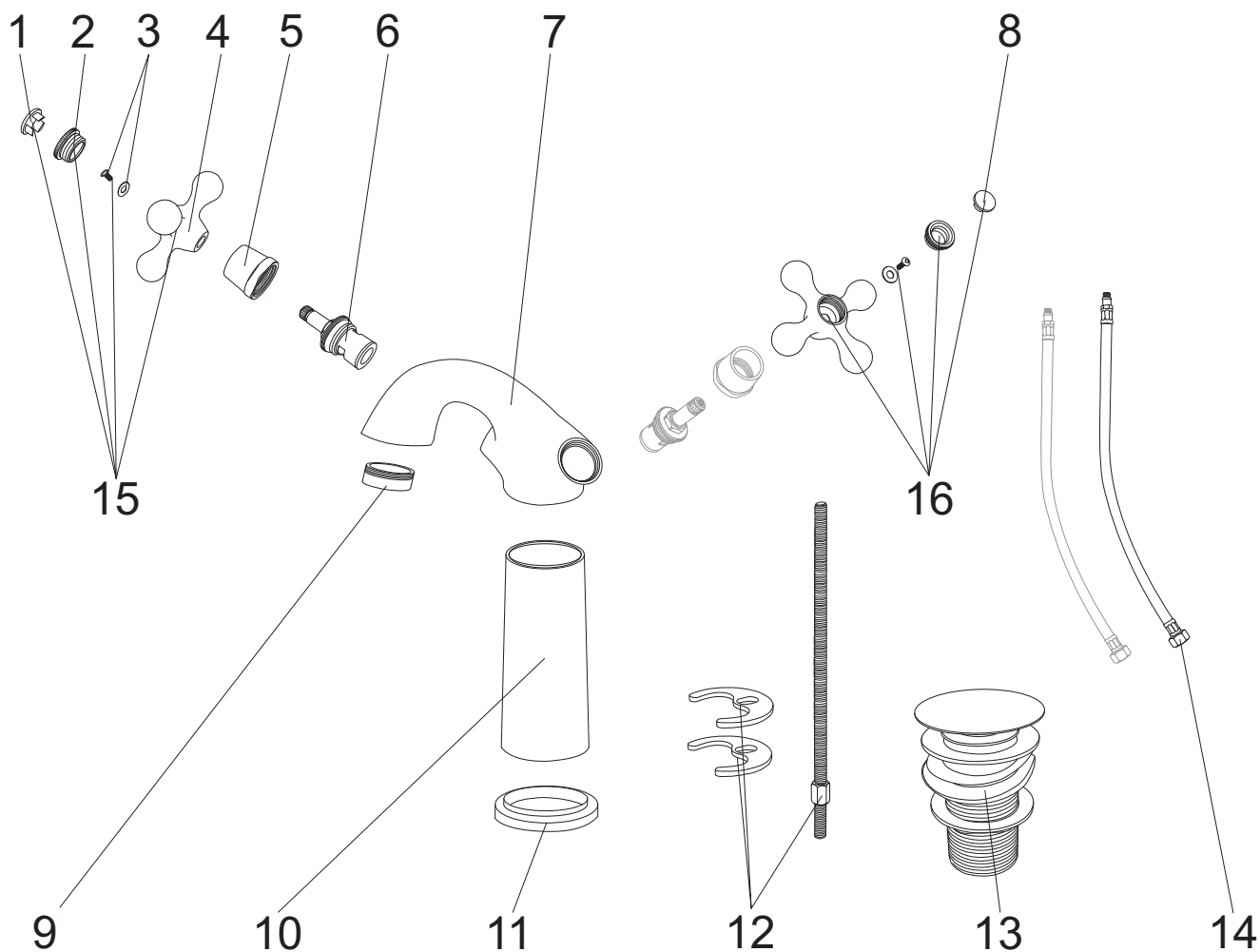
| numer | symbol | nazwa części | grupa cenowa | uwagi |
|-------|-----------|---------------------------------------|--------------|----------------------------------|
| 1 | 102020057 | rozeta stożkowa MOS | D | |
| 2 | 102020010 | przyłącze mimośrodowe | C | 3/4" x 1/2" L44 |
| 3 | 102020011 | śruba przyłącza | B | |
| 4 | 102020058 | nakrętka przyłącza | C | gwint 3/4" |
| 5 | 101010060 | korpus Luxor 7/8 | N | wymaga potwierdzenia dostępności |
| 6 | 103010004 | głowica | D | odkręcana kluczem 14 |
| 7 | 102040032 | osłona głowicy | C | |
| 8 | 101030079 | uchwyt głowicy | E | |
| 9 | 101030013 | śruba uchwyty głowicy | A | |
| 10 | 101030081 | nakrętka zaśleпки | B | |
| 11 | 101030080 | zaślepka „Hot” | A | |
| 12 | 101030082 | zaślepka „Cold” | A | |
| 13 | 101020037 | wylewka „S” 25 cm MOS | I | |
| 14 | 105040016 | perlator M22 MOS | C | |
| 15 | 101030105 | uchwyt głowicy ciepłej wody - komplet | F | |
| 16 | 101030104 | uchwyt głowicy zimnej wody - komplet | F | |

Luxor 9



| numer | symbol | nazwa części | grupa cenowa | uwagi |
|-------|-----------|---------------------------------------|--------------|----------------------------------|
| 1 | 101030080 | zaślepka „Hot” | A | |
| 2 | 101030081 | nakrętka zaślepek | B | |
| 3 | 101030013 | śruba uchwytu głowicy | A | |
| 4 | 101030079 | uchwyt głowicy | E | |
| 5 | 102040032 | osłona głowicy | C | |
| 6 | 103010004 | głowica | D | odkręcana kluczem 14 |
| 7 | 101010061 | korpus Luxor 9 | P | wymaga potwierdzenia dostępności |
| 8 | 101030082 | zaślepka „Cold” | A | |
| 9 | 105040017 | perlator | H | |
| 10 | 102010007 | zestaw montażowy | C | |
| 11 | 105050021 | korek MOS/chrom | G | korpus z metalu |
| 12 | 105050022 | ciągną korka MOS | E | |
| 13 | 102030001 | wężyk przyłączeniowy | D | M10 x 3/8”, L350 |
| 14 | 101030105 | uchwyt głowicy ciepłej wody - komplet | F | |
| 15 | 101030104 | uchwyt głowicy zimnej wody - komplet | F | |

Luxor 10



| numer | symbol | nazwa części | grupa cenowa | uwagi |
|-------|-----------|---------------------------------------|--------------|----------------------------------|
| 1 | 101030080 | zaślepka „Hot” | A | |
| 2 | 101030081 | nakrętka zaślepki | B | |
| 3 | 101030013 | śruba uchwytu głowicy | A | |
| 4 | 101030079 | uchwyt głowicy | E | |
| 5 | 102040032 | osłona głowicy | C | |
| 6 | 103010004 | głowica | D | odkręcana kluczem 14 |
| 7 | 101010062 | korpus Luxor 10 | P | wymaga potwierdzenia dostępności |
| 8 | 101030082 | zaślepka „Cold” | A | |
| 9 | 105040015 | perlator M24 MOS | C | |
| 10 | 105060011 | podstawa korpusu | J | |
| 11 | 105060012 | pierścień pod baterię | E | |
| 12 | 102010010 | zestaw montażowy | F | |
| 13 | 105050023 | korek klik-klak MOS | J | |
| 14 | 102030087 | wężyk przyłączeniowy | E | M10 x 3/8" L500 |
| 15 | 101030105 | uchwyt głowicy ciepłej wody - komplet | F | |
| 16 | 101030104 | uchwyt głowicy zimnej wody - komplet | F | |